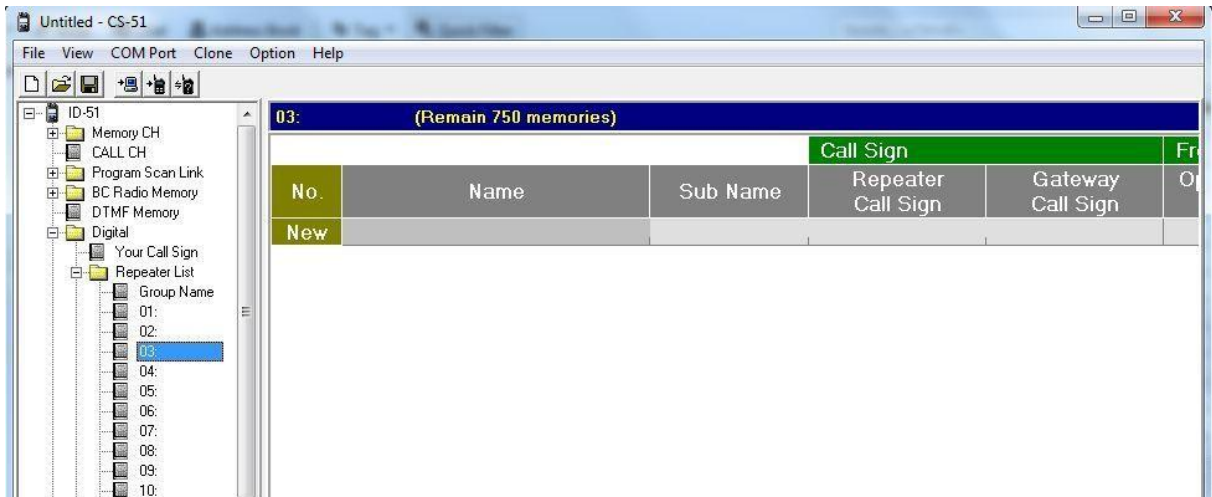


## Screenshots: Repeater-Listen nach ID51E+ importieren

Vorbereitung: Gewünschte Repeater Liste (CSV) downloaden und gegebenenfalls entpacken – man hat dann eine csv-Datei zur Verfügung, die man in die schon bestehende icf-Datei des Gerätes importieren kann. (zB <http://dstar.at/cms/?Codeplugins>)

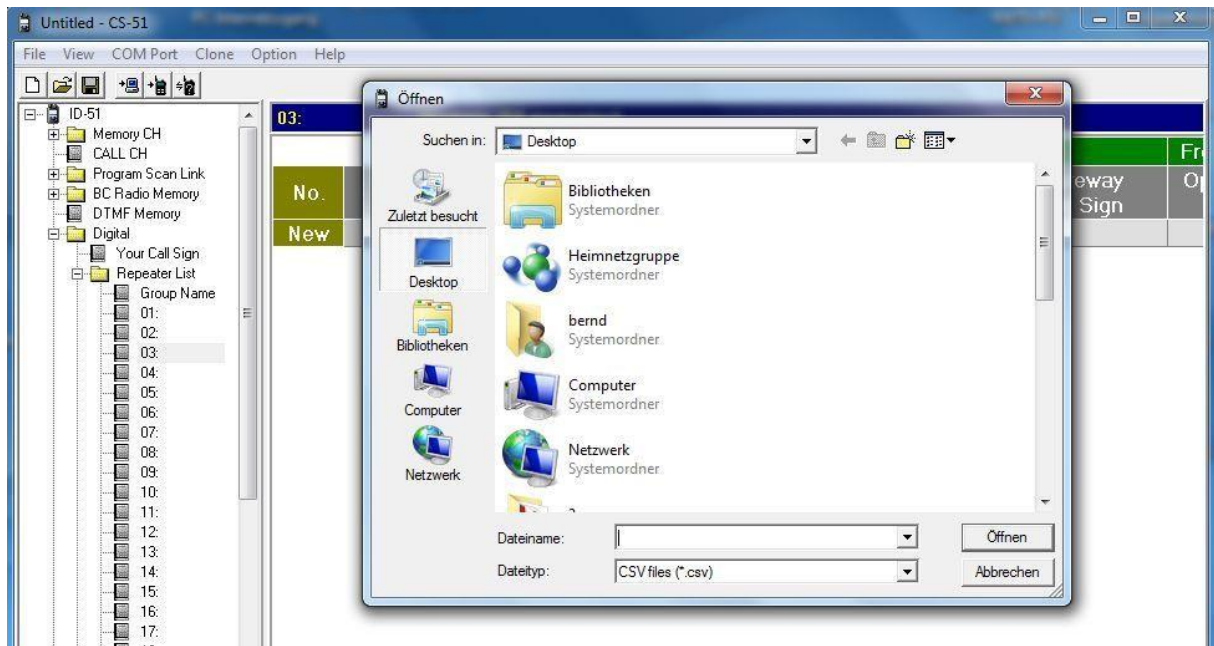
Schritt 1: Unter Digital – Repeater List die Speicherbank anklicken, in die man die Repeater aus der csv importieren will:



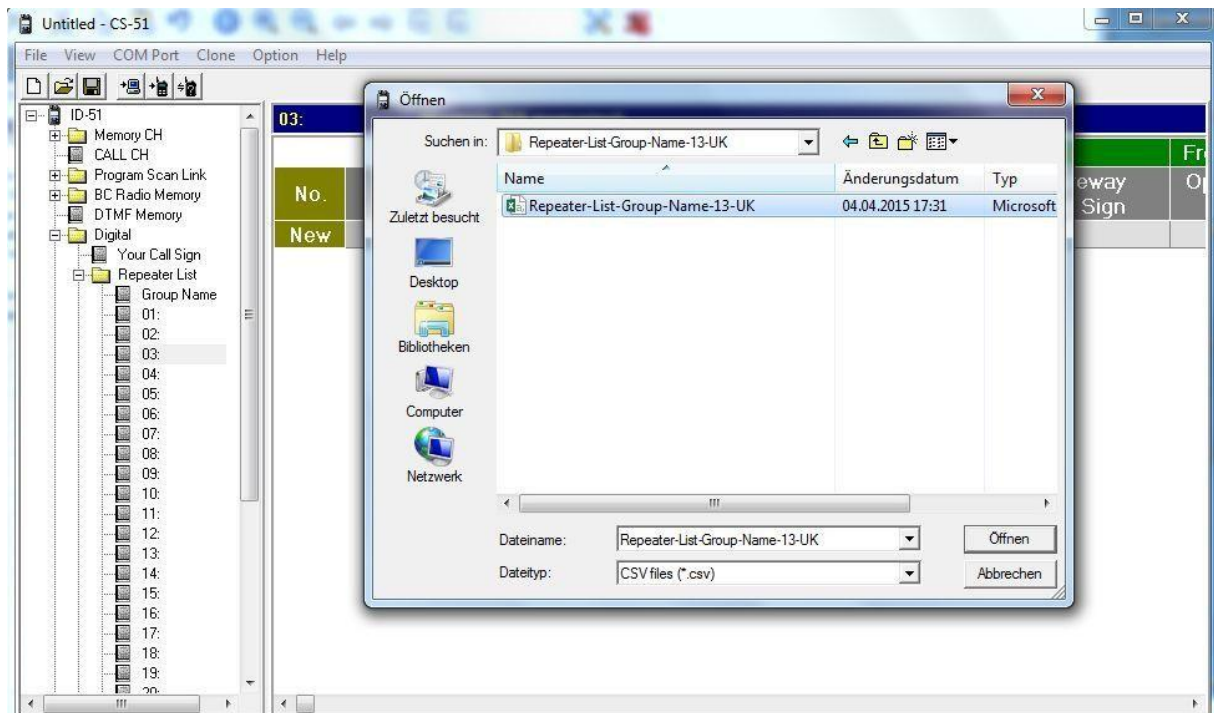
Dann File – Import – Group auswählen



Dann die vorab gespeicherte csv-Datei auswählen:



Hier zB die UK-Repeaterliste:



Es kommt noch eine Sicherheitsabfrage, dass die bestehenden Einträge in dieser einen Speicherbank (hier: 13) überschrieben werden und dann sind die Repeaterdaten importiert:

03: UK (Remain 649 memories)				
No.	Name	Sub Name	Call Sign	
			Repeater Call Sign	Gateway Call Sign
0	Plymouth	GB3IE B	GB3IE B	GB3IE G
1	Derbyshire	GB3IN C	GB3IN C	GB3IN G
2	Alveston	GB7AD B	GB7AD B	GB7AD G
3	Amersham	GB7AU B	GB7AU B	GB7AU G
4	Birmingham	GB7BM B	GB7BM B	GB7BM G
5	Milton Keynes	GB7BP B	GB7BP B	GB7BP G
6	Cardiff	GB7CD B	GB7CD B	GB7CD G
7	Folkestone	GB7CF B	GB7CF B	GB7CF G
8	Louth	GB7CH B	GB7CH B	GB7CH G
9	Ampthill	GB7DB B	GB7DB B	GB7DB G
10	Derby	GB7DC B	GB7DC B	GB7DC G
11	Largo Fife	GB7DE B	GB7DE B	GB7DE G
12	Largo Fife	GB7DE C	GB7DE C	GB7DE G
13	Saint Helens	GB7DV B	GB7DV B	GB7DV G
14	Ashford	GB7DX B	GB7DX B	GB7DX G
15	Fareham	GB7FH B	GB7FH B	GB7FH G
16	Folkestone	GB7FK B	GB7FK B	GB7FK G

Anschließend kann man dann die nun aufgefrischte icf-Datei auf die Speicherkarte speichern und im ID-51 unter SD Card – Setting Load einlesen (eigentlich kann man dann bei der Abfrage „repeater only“ auswählen).

oe7bsh, 27.12.2021

[oe7bsh@firac.at](mailto:oe7bsh@firac.at)